



千通彩色彩管理  
QTCCOLOR CO.,LTD.

2017 现在与未来受欢迎的一系列新色彩

[www.qtccolor.com](http://www.qtccolor.com)

PANTONE® Color System

RAL

MCS

MUNSELL

colors

DIC

SCOTDIC

CBCC

CNCS

**PANTONE®**

平面设计系列

**PLUS SERIES**

## 专色系列 基本色+特殊色彩



1

最畅销

1867种最基本专色

CU专色1-7开头色号

[点击打开链接详细介绍](#)



8 字头 特殊色彩

带珠光的金属质感色彩

[点击打开链接详细介绍](#)

2

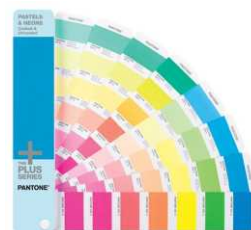


10 字头 特殊色彩

带珠光的高级金属质感色彩

[点击打开链接详细介绍](#)

3



9 字头 特殊色彩

粉彩色&霓虹(莹光)色彩

[点击打开链接详细介绍](#)

4

专色系列

- 1 以1-7开头色号，最基本色彩，一套两本装，一本光面铜版纸C色卡，一本哑面胶版纸U色卡，各包含1867种备受市场肯定的专色（C光面，U哑面）。
- 2 以9开头数字色号（其中包含801-814 14种8开头色号），色卡包含：154种柔和粉彩色、56种流行的霓虹色，柔和的色彩多用于女性化产品，化妆品等，霓虹色彩多用于体育用品（果冻色，鲜艳夺目色彩），消防，交通（莹光红，莹光绿）等行业。
- 3 以8开头色号，例如色号：8403C，包含301种金属质感（珠光）有光泽色彩，类苹果的阳极铝氧化色彩，如常说的香宾金（土豪金），玫瑰金，太空银，青铜红铜等金属质感色彩。
- 4 以10开头五位数字色号，包含了300种高级金属质感（珠光）有光泽色彩，与8字头金属色主要区别在于该色彩颜料的调配去除了所有含铅含铬成份，保持银粉的珠光效果，新的色彩更为环保，符合全球统一标准（特别是欧洲的环保立法）。  
(相比色彩8字头的颜色比较重金属，视觉更为深重，10开头的会比较鲜艳明亮些。)

# PANTONE®

## "新的色彩,新的可能"

### 112种新的彩通色彩

适用于平面及多媒体设计的彩通PLUS系列【PANTONE PLUS SERIES】现已增加112种全新专色,提供总计1867种色彩选择,用于挑选、指定及比对彩通专色!再加上数千种叠印色彩、沉着冷静的粉彩色、强劲炙热的霓虹色、闪亮的金属色、耀眼的高级金属色,成为创新的设计与生产工具,整个系列就是一套平面、包装、网页及展示所需要的系统。



最畅销

### FORMULA GUIDE Solid Coated and Solid Uncoated 彩通配方指南 光面铜板纸&胶版纸

型号: GP1601N 产地: 美国

以1-7开头色号,最基本色彩,一套两本装,一本光面铜版纸C色卡,一本哑面胶版纸U色卡,各包含1867种备受市场肯定的专色(C光面,U哑面)

[点击打开链接详细介绍](#)

PANTONE® Color System

广告设计、出版印刷、包装、塑胶、电子、玩具、工艺礼品、印染品、箱包、鞋业、橡胶、化工涂料、陶瓷、家具等行业适用。

专色色票铜版纸/胶版纸

SOLID CHIPS Coated&Uncoated

型号: GP1606N 产地: 美国

C/U 可撕版本色票

[点击打开链接详细介绍](#)



单页可撕色票

粉彩色&霓虹色-光面铜版纸/胶版纸  
SOLID CHIPS Coated&Uncoated

型号: PA -C 产地: 美国

[点击打开链接详细介绍](#)

## 专色系列特殊色彩



### 金属色配方指南-铜版纸 [Metallic formula guide coated]

型号：GG1507 产地：美国

[点击打开链接详细介绍](#)



### 高级金属色-光面铜版纸 [Premium metallics coated]

型号：GG1505 产地：美国

[点击打开链接详细介绍](#)



### 粉彩色&霓虹色-光面铜版纸/胶版纸 [Pastel & neons C/U]

型号：GG1504 产地：美国

[点击打开链接详细介绍](#)



### 8字头金属可撕色票

#### 金属可撕色票 metallic chips coated

型号：GB1507 产地：美国

[点击打开链接详细介绍](#)

以8开头色号，例如色号：8403C 包含301种金属质感（珠光）有光泽色彩，类似苹果的阳极铝氧化色彩，如常说的香槟金（土豪金），玫瑰金，太空银，青铜红铜等金属质感色彩。



### 10字头高级金属可撕色票

#### 高级金属可撕色票 PREMIUM METALLICS CHIPS

型号：GB1505 产地：美国

[点击打开链接详细介绍](#)

以10开头五位数字色号，包含了300种高级金属质感（珠光）有光泽色彩，与8字头金属色主要区别在于该色彩颜料的调配去除了所有含铅含铬成份，保持银粉的珠光效果，新的色彩更为环保，符合全球统一标准（特别是欧洲的环保立法）。



### 9字头粉彩可撕色票

#### 粉彩色&霓虹色色票 PASTELS & NEONS CHIPS

型号：GB1504 产地：美国

[点击打开链接详细介绍](#)

以9开头数字色号（其中包含801-814,14种8开头色号），色卡包含：154种柔和粉彩色、56种流行的霓虹色，柔和的色彩多用于女性化妆品、化妆品等，霓虹色彩多用于体育用品（果冻色，鲜艳夺目色彩），消防，交通（荧光红，莹光绿）等行业。



# CMYK四色系列

## RGB > CMYK

让专色转换四色更简单



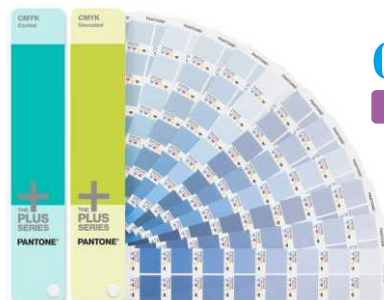
### PANTONE-RGB&CMYK 色彩桥梁

[PANTONE COLOR BRIDGE]

型号：GP6102N 产地：美国

桥接PANTONE专色色彩，以供四色印刷或网页设计使用。提供PANTONE专色，进而复制CMYK模式印刷效果，

[点击打开链接详细介绍](#)



### PANTONE-CMYK叠印色彩

[PANTONE CMYK]

型号：GP5101 产地：美国

包含2,868种色彩，各种色彩皆按色谱顺序排列，提供CMYK网屏色调百分比

[点击打开链接详细介绍](#)

## CMYK 四色叠印



# 套装及增补色



[点击打开链接详细介绍](#)

平面系列全套装-9本

便携式指南工作室九本套装

portable guide studio

型号：GPG304N 产地：美国

七千多种专色和CMYK四色、包含普通颜色、金属效果色、粉彩色/荧光色调，是多媒体平面设计师、印前专业人员及印刷工作人员不可或缺的彩通专色指南套装



PANTONE专色配方指南套装五本装

[PANTONE SOLID Guide Set]

型号：GP1605N 产地：美国

专色五本套装

[点击打开链接详细介绍](#)

2,678种专色、包含普通颜色、金属效果色、粉彩色/荧光色调，是多媒体平面设计师、印前专业人员及印刷工作人员不可或缺的彩通专色指南套装

## 112增补色 少量供应售完即止

PANTONE FORMULA GUIDE

Solid Coated and Solid Uncoated Supplement

彩通配方指南 光面铜板纸&胶版纸

产地：美国 型号：GP1601-SUPL

PANTONE新增112色,用于增补新增部份色彩.

[点击打开链接详细介绍](#)



扫描二维码

了解PANTONE 平面设计分类

[点击打开链接详细介绍](#)

**PANTONE®**

服装家居内饰系列

*FASHION HOME+INTERIORS*

PANTONE®

*new colors 23/0*  
**FASHION HOME+INTERIORS!**

## 服装纺织+家居内饰 色彩系统

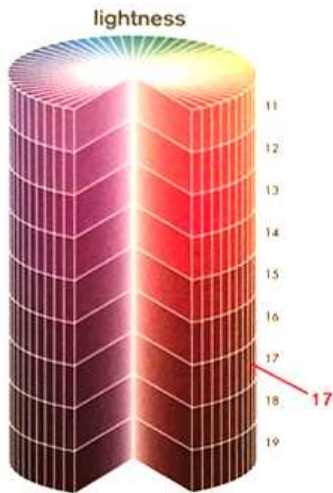
### 系统性的颜色表示方法!

PANTONE 制定了一种表示颜色的实用方法，每种颜色在系统的色彩空间里都有唯一的位置，对颜色进行精确的定义。

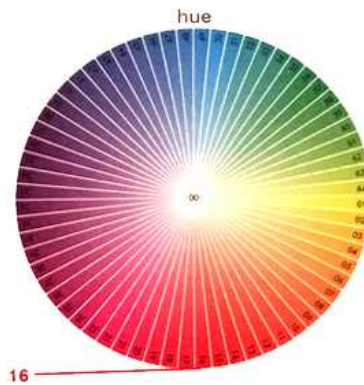


17-1664 TPG

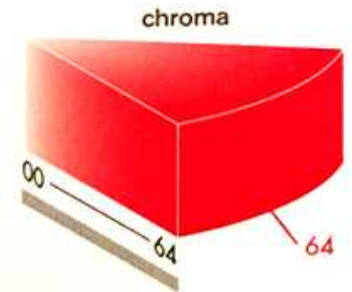
明度 色相 饱和度



第一对数字17 表示颜色的亮度（明或暗），共11-19九种等级。



第二对数字16表示颜色的色相黄、红、蓝、绿等，色调环被分成64种磁区，01包含黄-绿，这样沿着光谱一直到包含绿-黄的64号磁区，00代表中心点。（色相）



第三对数字64表示颜色的色度级别它从中性00到颜色最大的色度64共65级（饱和度、彩度）



## 隆重介紹 210種新紙版色彩！



**PANTONE®**

**服裝·家居+室內裝潢**

**彩通新的環保色彩配方**

**【Pantone Color Formulas】!**

新紙版格式的服裝·家居+室內裝潢紙版格式以更環保的新配方製作，去除色料裡的鉻酸鉛 (lead chromate)。

由於推出了新的配方，尾碼亦因而改變以便易於識別新版本的产品。新的尾碼為 **TPG** (Textile Paper – “Green”)。



PANTONE服裝和家居色彩指南-紙版 (TPG色卡全新版)  
PANTONE FASHION HOME+INTERIORS color guide  
产地：美国 型号：FHIP110

[点击打开链接详细介绍](#)

**NEW 扇型版**



PANTONE服裝和家居色彩指南-紙版 (TPG色卡全新版)  
PANTONE FASHION HOME+INTERIORS color guide  
产地：美国 型号：FHIP230

**扇型版+可撕版套装**

[点击打开链接详细介绍](#)

**彩通® 服裝·家居+室內裝潢【FASHION HOME + INTERIORS】色彩系列紙版。**



色色相關

210種新色彩

210種新色彩

色色相關

棉布版本



### 省钱攻略推荐

型号：FHIC200

规格：1.5CM\*1.0CM

彩通®服装和家居棉布版便携手册  
cotton passport

产地：美国

携带方便的棉布手册

[点击打开链接详细介绍](#)



### 实用攻略推荐

型号：FHIC300

规格：1.5CM\*1.5CM

彩通®服装和家居棉布版策划手册  
cotton planner

产地：美国

快速决定色彩的理想棉布工具

[点击打开链接详细介绍](#)



### 专业级别推荐

型号：FHIC400

规格：2.5CM\*2.5CM

彩通®服装和家居棉布版色票套装  
cotton chip set

产地：美国

服装、家居及室内设计精巧  
单个颜色可取出的创意来源。

[点击打开链接详细介绍](#)



### 大师级精品推荐

七册,附颜色编号的档案夹,按色系组合而成,全部整齐利落地排放在设计灵活的台架上.大尺寸5CM\*5CM  
单个颜色可取出.

彩通®服装和家居棉布版色库套装  
cotton swatch library

型号：FHIC100 产地：美国

[点击打开链接详细介绍](#)



PANTONE尼龙鲜艳色套 (TN尼龙色卡)  
PANTONE nylon brights set  
产地：美国 型号：FFN100

鲜艳色彩 霓虹色 果冻色 .....

[点击打开链接详细介绍](#)

尼龙布版本

新的尼龙色卡系列包含21种最重要的鲜艳萤光色彩

塑胶色板

PANTONE

塑胶不透明色选色手册(三本装)

PANTONE-Plastics opaque selector

型号:PBQ100  
产地:美国  
1005种不透明选色片  
每块选色片的尺寸为27 X 33mm  
三种厚度为1、2及3mm

[点击打开链接详细介绍](#)



PANTONE

塑胶透明色选色手册(两本装)

PANTONE-Plastics transparent selector

型号:PBT100  
产地:美国  
735种透明选色  
每块选色片的尺寸为27X 33mm  
三种厚度为1、2及3mm

[点击打开链接详细介绍](#)



PANTONE/Plus塑胶标准套装1755色

THE PANTONE Plus Plastics Standard Chips Collection

可全套购买或单独色号预订。

彩通Plus塑胶标准色片系列全套1,755种颜色做为塑胶标准色彩。这些塑胶标准色彩，适用于玩具、消费性电子产品、家具、家电用品、配饰等。在塑胶产品的开发过程中，提供最大的色彩创意与控制。

[点击打开链接详细介绍](#)



PANTONE潘通塑胶选色片

Pantone Plastics Selector Chips

型 号：LCQ-CT 产地：美国

商品规格：27 X 33 mm [点击打开链接详细介绍](#)

可以订购透明或不透明独立选色片来创建您自己的塑胶色库或者更换您频繁使用的塑胶手册中的色片色彩。









# Company profile 公司简介

德国劳尔公司成立于1925年，是全球知名的色卡公司，被公认为颜色世界的语言。

劳尔公司拥有如下系列

劳尔经典系列：四位数色号，[RAL K系列](#)

劳尔金属系列：三位数色号，[RAL E系列](#)

劳尔设计系列：七位数色号，[RAL D系列](#)

劳尔塑料专用色卡：色号带P或PT，[RAL P系列](#)

劳尔数字软件：应用于计算机，苹果和安卓系统。

为建筑、工业、贸易和设计领域的色彩使用者提供2328种多元化的、精准的颜色标准。





# K系列 经典色彩

以4位数代码的劳尔经典系列作为颜色标准的历史迄今已经超过85年。该系列的颜色从最初的40个发展到今天的213个。基础哑光色的原标准被称为RAL 840-HR,亮光色标准为RAL 841-GL。原标准均包含标准色样,被许多重要机构运用到不同的领域,并不断根据行业的要求进行调整,用做设计时的颜色标准,该系列还包含安全类与信号类颜色,实现DIN法规的颜色要求。



[RAL K6](#)



[RAL K1](#)



[RAL 841GL/840HR 校正页及单页销售](#)



## RAL K7



[点击打开链接详细介绍](#)

### 省钱有道

每个色块大小为"2×5厘米"虽然小,可我颜色一个都不少,213色,价格便宜。

共213种经典的颜色,单张色卡大小为"5×15厘米",每个色块大小为"2×5厘米"

最畅销

## PLUS更大尺寸

5厘米×15厘米,一页一个颜色另外可选择半光泽色彩,这是K7所没有的特点哦!

有两种光泽均可选购,分别为高光泽颜色及半光泽颜色,分别为213种经典颜色,每个色块大小为"5×15厘米"

[点击打开链接详细介绍](#)

## RAL K5







# D系列 设计师版本



## RAL(劳尔)色卡-D2设计师版

RAL D2设计师版色卡  
产地：德国

**扇型版本，携带方便，价格实惠！**

[点击打开链接详细介绍](#)



## RAL(劳尔)色卡-D4设计师版

色彩按色相分类，明度及饱和度色谱合理排列更适用于各种设计、色彩搭配、组合及校对  
纸张采用半哑光修饰

[点击打开链接详细介绍](#)



## RAL(劳尔)-设计师优选版

精选290种 设计师D系列色彩，包括120种健康色彩

**扇型版本，携带方便，价格实惠！**

[点击打开链接详细介绍](#)



[点击打开链接详细介绍](#)



## RAL(劳尔)色卡-D8[设计师版]

色彩按色相分类，明度及饱和度色谱合理排列  
单张色彩尺寸更大

[点击打开链接详细介绍](#)

## RAL数字系列 劳尔NANO识色仪

点击按钮，即可测量许多不同表层的颜色，仪器尺寸51 x 51 毫米 (直径 x 高度)；包装盒尺寸112 x 112 x 62毫米， 配备适用于苹果、安卓系统的USB数据线



# E 系列 金属效果色彩

RAL-E系列，共490种颜色，  
其中70种金属色+420种实色，  
E3包括490种颜色，E4只含70种金属色。



## RAL(劳尔)色卡 E4金属系列

RAL劳尔金属色卡E4系列  
型号：RAL E4  
产地：德国

[点击打开链接详细介绍](#)

产品简介：

该产品经最新研发，择取RAL-EFFECT中的金属效果颜色，以扇形本形式编集，整本富含70种色彩炫丽的金属色，每个颜色尺寸设计为12.8厘米X5.0厘米，以高光泽形式修饰，适合追求耀眼高端工业产品的设计师选择及应用。



[点击打开链接详细介绍](#)

## RAL(劳尔)色卡 E3金属系列

RAL劳尔金属色卡E3系列  
型号：RAL E3  
产地：德国

经全新设计、整本配备490种精彩标致E3色卡系列，其中纯色采用水性涂料研制而成，金属色采用丙烯酸涂料研制而成，使颜色更具有金属质感。每页有6种纯色和一种搭配的金属色彩，适合于工业产品、工程设施等行业选色及校色。  
单页尺寸：21X5 cm  
纯色色块尺寸：5.0X2.5 cm  
金属色色块尺寸：5.0X3.8cm  
纯色光泽度：半光泽 / 金色光泽度：高光泽

# P 系列 塑胶色彩

P1：精选100种K系列色彩，不透明色彩  
P2：精选200种D系列色彩，提供透明和不透明色彩  
色片均提供颜色校正数据及光谱曲线，可单独定购

## RAL(劳尔)色卡 P2塑胶色卡

- RAL 塑料色卡特点：
- 100种塑胶选色片
  - 塑料色板尺寸：10.5x14.8x0.3CM
  - 材料：聚丙烯
  - 提供色母粒代码
  - 三种不同厚度的板显示了颜色覆盖和透光层次的色调
  - 三种厚度分别为1、2及3毫米
  - 高度抛光,VDI 24, VDI 42 (VDI指德国工程师协会标准)
  - 三种不同的材料表面可以显示出颜色和材料表面粗糙度的关系
  - 标明反射率曲线，标明绝对值和与塑料原标准的距离
  - 每个塑料色板都有保护外套

[点击打开链接详细介绍](#)



## RAL(劳尔)色卡 P2塑胶色卡

[点击打开链接详细介绍](#)

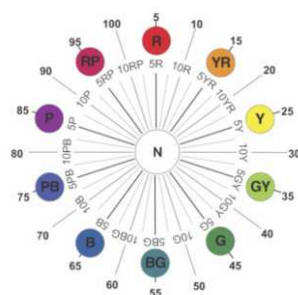
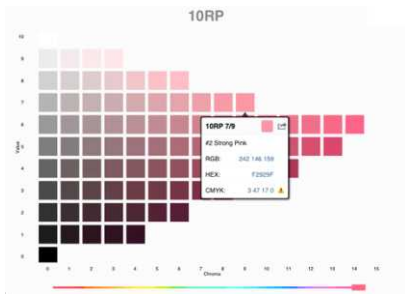
全新版的RAL P2塑料专用色卡是拟在应对日益丰富又严格的色彩设计中，从RAL设计师色彩系统中的1625个色彩绚丽的颜色中、挑选出200个常用色系作为RAL P2系列，新的RAL P2包含常用的160不透明颜色和40专用透明色。每种颜色为单独的塑料色样，有三种不同的表面纹理和三种不同的厚度，并带有保护颜色外壳，外壳标记有该颜色的LAB色彩标准值及提供颜色的差值，

适用于：塑料制造、塑料加工、工业产品、建筑工程、家居用品和包装专业，对设计师和工程师在高端塑料色彩控制上提供更直观标准的校色工具

[www.qtccolor.com](http://www.qtccolor.com)

# Munsell 孟赛尔色彩

色相 明度 饱和度



### 蒙赛尔色相测试色棋 Farnsworth Munsell 100

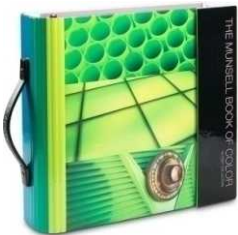
Fm100蒙赛尔色觉测试可应用的领域：  
 用于检查色彩品管人员，评级测试人员以及配色人员辨色能力；  
 用于检测一般工作人员的色觉缺陷；  
 用于检测销售人员的色觉能力；  
 用于职业培训前的人员筛选；  
 对设计部门人员的色觉测试；  
 用于检测医学领域的治疗效果；



[点击打开链接详细介绍](#)

## Munsell 孟赛尔色彩

----- 色彩应用及研究 -----



### Munsell色彩大全-全光泽/半光泽(可选)

Munsell Book of Color - Glossy Edition/Matte Edition

型号：M40115B (全光泽)

型号：M40291B (半光泽)

MUNELL色卡色彩包含了1700多个蒙赛尔高光泽的颜色，每个颜色都按照40个固定的色相排列，并且可以自由抽取，同时还新增了37个“蒙塞尔”的灰系列，被广泛的应用到艺术设计，包装产品设计，色彩详述以及质量控制等等行业对颜色的选择和沟通。

[点击打开链接详细介绍](#)



### 孟塞尔色彩树 Munsell Color Tree

- 它的特点在于安装在丙烯酸底座的光亮丙烯酸面板上的10个常色色相形成的309种色彩。
- 高度 12-1/2 英寸，宽度16英寸，底座直径12英寸。
- 直观的色彩立体空间，色相-明度-饱和度。

[点击打开链接详细介绍](#)

### 蒙赛尔电子工业联合会标准色卡

产品型号：MUNSELL-10 产地：USA

Munsell Color Coding Charts 型号: MUNSELL-10

这是一套专门为EIA RS359-A / EIA-TIA 598-C(电子工业联合会)的电子学成分提供的电线和电缆绝缘的色彩编码图表。它包括十张8.5"X11"(21.6X28厘米)的色彩图表装订在一个活页的文件夹里。有红色，橙色，棕色，黄色，绿色，蓝色，紫色，白色，灰色和黑色。每个图表都详细的说明了完美的颜色和可允许的视觉公差。同样补充后的EIA色彩编码图表还可用在电讯和纤维光学行业。

[点击打开链接详细介绍](#)



### Munsell 粉彩色彩大全-半光泽

Munsell Nearly Neutrals Book of Color, Matte Edition

\* 这本色卡收集了超过1000种蒙赛尔粉彩色，大大地满足了项目设计对粉彩色的要求，被广泛的应用到艺术设计，包装产品设计，色彩详述以及质量控制等等行业对颜色的选择和沟通。

\* 1100多种哑光的颜色分别裱在二十个有固定色相的白卡纸上，方便使用者的选色和对比色

[点击打开链接详细介绍](#)

### Munsell明度精先色-全光泽/半光泽(可选)

Munsell Neutral Value Scale, Glossy Finish

这本色卡精选了37个灰色等级，颜色的明度从0.5-9.5 间距为四分之一递增。同时每个颜色都标有蒙赛尔的色号和相干红外能量光源C的反射系数百分比。每个色块的面积为3X2X3/4"(7.6X5.1X2厘米)。有全光泽(37色)或半光泽(31色)供选择。



[点击打开链接详细介绍](#)

### 植物组织标准色卡



[土壤色彩图表\(耐洗型\)](#)

[孟塞尔珠子颜色图表\(考古\)](#)



Natural Colour System（自然色系统）的简称。NCS是目前世界上最具盛名的色彩体系之一，是欧洲通用的色彩标准。NCS的研究始于1611年，后来在色彩学、心理学、物理学以及建筑学等十几位专家数十年的共同努力下，经过了数不清的科学试验，自然色彩系统于1979年完成，目前已经成为瑞典、挪威、西班牙、南非等国的国家检验标准，它是欧洲使用最广泛的色彩系统，并正在被全球范围采用。



## 便携式色卡 1950

NCS index 1950  
型号：NCS A-6  
产地：瑞典  
1.950种颜色

[点击打开链接详细介绍](#)

扇型版本，携带方便，价格实惠！



[点击打开链接详细介绍](#)

高光泽 扇型版本，携带方便！



[点击打开链接详细介绍](#)

单张订购，价格实惠！



## NCS色谱 1950

NCS色卡1950  
型号：NCS A-2  
产地：瑞典  
(NCS atlas 1950)  
含1950种NCS标准颜色

[点击打开链接详细介绍](#)

色彩按色相分类，明度及饱和度色谱合理排列



[点击打开链接了解 NCS系列](#)





## 中国建筑色卡-1026色

型号: GSB16-1517-2008

产品简介:

- 新版包含1026种颜色
- GSB16-1517.1-2002 中国建筑色卡标准样品
- 符合GB/T 18922-2008《建筑颜色的表示方法》
- 符合GB/T 18922-2002《建筑颜色的表示方法》
- 国家标准GB/T15608-1995《中国颜色体系》



可提供自定义定制封面

[点击打开链接详细介绍](#)

## 中国建筑色卡-240+18色

型号: GSB16-1517.1-2002

产品简介:

《中国建筑色卡精选色》共240+18种颜色,是在《中国建筑色卡》的基础上精选出来的,它是性能有保证并在内外墙上都能使用的常用色卡,该套色卡更加简便、实用,便于查找和使用,为你在建筑行业提供了更有效的颜色管理工具。



可提供自定义定制封面

[点击打开链接详细介绍](#)

## 国标色卡-漆膜颜色标准样卡

型号: GSB05-1426-2001

颜色简介:

GSB05-1426-2001共包含83种颜色(代替GSB G51001-94)是全国涂料和颜料标准化委员会根据国家标准GB3181制作的实物标准色卡,在涂料、油漆、颜料、塑胶、金属涂装,等各行业均被广泛采用



可提供自定义定制封面

[点击打开链接详细介绍](#)



## JPM A 日本涂料工业色卡

JPM A Standard Paint Colors 2015-H (Pocket Type)

·收录624种颜色(新添色彩14种、删除颜色22种)。

·为减轻环境负荷,全面采用不含铅、铬颜料。

·收录了JIS的指定安全颜色、识别和观光景区防护颜色。

·颜色票编号复合MUNSELL蒙赛尔颜色表示方法

(色相、明度、彩度)

[点击打开链接详细介绍](#)

## 建筑涂料色卡-1162色

型号: GSB16-1629-2003

产品简介:

建筑涂料色卡收集了1162种颜色,共166页,前面15页为柔和的颜色,为浅色部分;中间为从浅到深过渡的颜色,最后为深色部分。此色卡正式由国家标准化管理委员会,国家质量监督检验检疫局批准为国家标准色卡

另提供精选280色百色卡可选择,价格实惠。

可提供自定义定制封面



[点击打开链接详细介绍](#)

## 建筑涂料色卡-280色

• 建筑涂料色卡280色

• GSB16-1629-2003建筑涂料色卡

·国家质量监督检验检疫总局、国家标准化管理委员会批准

·国家标准样品技术委员会核发

搜集了280种颜色,按颜色深浅分为浅色调、中色调、深色调3个部分,并以SM1 浅色SM2 中色SM3 深色标识。

可提供自定义定制封面



[点击打开链接详细介绍](#)



## CMYK四色配色手册

无论你是设计师、学生、还是设计爱好者，无论你从事平面设计、室内设计、印刷出版、工业设计、还是从事制版或印刷工作，此书定能为你提供快速便捷的帮助。颜色按CMYK,5%色值递增。书中不止涵盖了国际标准四色配色色谱，还附有四色叠印金银配色设计

[点击打开链接详细介绍](#)



DIC中国传统色（第3版）  
DIC Traditional colour of China  
产地：日本

[点击打开链接详细介绍](#)



DIC Traditional colour of France  
DIC法国传统色（第5版）  
产地：日本  
规格：H200×W600×D45mm

[点击打开链接详细介绍](#)



## DIC 123 系列

收录色彩编号:C-1 C-320  
刊载色数：320色  
用途：工业、纺织、平面设计、  
包装、纸张印刷

[点击打开链接详细介绍](#)



DIC Traditional colour of Nippon  
型号: DIC日本传统色（第8版）  
产地: 日本

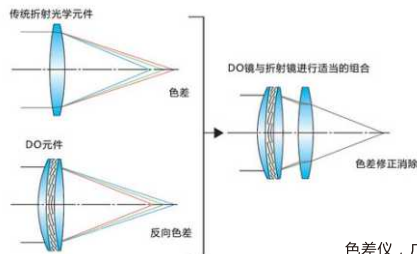
[点击打开链接详细介绍](#)



## DIC 456 系列

第1卷：2001 2240清新淡雅的色调  
第2卷：2241 2481阴暗深沉的色调  
第3卷：2482 2638鲜艳有力的色调

[点击打开链接详细介绍](#)



## ΔE 色差

色差：两种颜色的差别。  
 色差值：表示颜色的差别大小，用 ΔE 表示。  
 色差值一般评价颜色的差别，广泛应用于塑胶、印刷、油漆油墨、纺织服装等。

ΔE的公式为：

L表示亮暗，+表示偏亮，-表示偏暗；  
 A表示红绿，+表示偏红，-表示偏绿；  
 B表示黄蓝，+表示偏黄，-表示偏蓝；  
 一般测量色差使用精密色差仪进行测量。

色差公式计算

$$\Delta E = \sqrt{\Delta L^2 + \Delta a^2 + \Delta b^2}$$

色差仪，广泛应用于塑胶、印刷、油漆油墨、纺织、印染服装等行业的颜色管理领域，根据CIE色空间的Lab, Lch原理，测量显示出样品与被测样品的色差ΔE以及ΔLab值。适合企业内、外部色彩评价和数据管控。

色差仪 根据外观形状，可以分为：

- 1、手持式色差仪——能直接读取色差数据，一般不能连电脑，不带软件。使用方便、价格便宜，但精度较低。在颜色管理的一般领域使用广泛。
- 2、便携式色差仪——又称便携式分光测色仪，能直接读取数据外，还能连电脑，带软件。体积较小，便于携带，精度较高，价格适中。
- 3、台式色差仪——又称台式分光测色仪，一般无读数显示，连电脑时使用测色、配色软件，具有高精度的测色和配色功能，体积较大，性能稳定，价格较高。色差仪产品特点：



### 便携式彩色色差计 CR-10 PLUS

型号	色差计 CR-10 PLUS
测量区域	约Φ8mm
表示模式	D(L*a*b*)/DE*ab或D(L*C*H*)/DE*ab
标准偏差	标准偏差DE*ab 0.1以内(测量条件: 标准白板测量平均值)
电源	四节AA电池
测量条件	观察条件: CIE 10° 标准色函数 观察光源: CIE标准D65光源

[点击打开链接详细介绍](#)



### 便携式成像分光色差仪 爱色丽 RM200QC

轻巧易用，检验色彩与标准之间的色差；确保从原料进厂批次色差控制到制成品出厂质量检验的色彩一致

产品广泛应用于：

- 电器和家居用品 □ 建筑材料 □ 消费性电子产品
- 娱乐产品 □ 纺织品/服装 □ 软质国内产品 □ 玩具
- 配件 □ 塑料 □ 油漆与涂料...等行业色彩研发及色差控制

[点击打开链接详细介绍](#)



### 便携式分光测色计 CM-2300D

同系列另有：  
2500/2600型号可选择

[点击打开链接详细介绍](#)

型号	分光测色计CM2300D
语言模式	英语/中文
测量区域	ø8mm/ø11mm
标准偏差	E*ab 在 0.08 以内
测量模式	单次/平均化 (自动模式: 1 到 8次/手动模式)
显示	光谱值/图表、色度值、色差值、"合格/不合格" 结果、相对光泽度
观察光源	A、C、D50、D65、F2、F6、F7、F8、F10、F11、F12 (使用两个光源可进行同步计算)
色度空间	L*a*b*, L*C*h, Yxy, XYZ, Ml, E*ab, CMC(1:1), CMC(2:1), CIEB4, CIEDE2000, WI(ASTM E313), Yi(ASTM D1925)
选配件	色彩数据软件 "SpectraMagic NX": CM-S100w 打印机电缆 (D-sub 9 针, 适用于串口链接): CR-A75

简便的中文操作界面，应用广泛的多功能、便携式积分球分光测色计，控制颜色的理想测量产品。



### CAPSURE 色彩检测仪 捕色器、色彩词典！

型号：RM200-PT01

- CAPSURE预装了八千多种PANTONE色彩
- 最多可存储捕获的100种颜色
- 轻松切换多个PANTONE产品系列
- 与流行的软件设计应用同步。包括Adobe® Photoshop® Adobe公司Illustrator®和QuarkXPress®
- 自动通过CAPSURE色库同步更新
- 结构紧凑，重量轻。重量仅为170克(含电池)
- 标记读取颜色的时间与日期
- 1.75英寸大型彩色屏幕观看
- 提供和谐的色调，并确定相关颜色
- 带一个轻量级的可充电锂电池

[点击打开链接详细介绍](#)



[点击打开链接详细介绍](#)



### ColorChecker通行证

准确色彩还原 组合套装  
颜色校正色彩测试标准版色卡



### ColorChecker

24色彩测试标板

包含六级灰度色块, 加色三原色(红、绿、蓝), 减色三原色(黄、品、青), 以及肤色和模拟自然物体的真实色彩

[点击打开链接详细介绍](#)



### ColorChecker White Balance

标准白平衡卡  
摄影电影标准白平衡卡

[点击打开链接详细介绍](#)



[点击打开链接详细介绍](#)

### ColorMunki Photo相机显示器打印机全能光度计校色仪

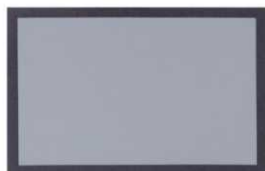
高级照相机、显示器、  
投影机、和打印机校准



### ColorChecker Grayscale

白平衡, 黑平衡  
中性灰平衡  
专业色卡 摄影必备

[点击打开链接详细介绍](#)



### Mini ColorChecker Gray Balance 18%

灰平衡卡(迷你型)  
标准灰板 18%中性灰  
专业色卡 摄影必备

[点击打开链接详细介绍](#)



### ColorMunki Display 显示器校色仪



[点击打开链接详细介绍](#)



# 对色灯箱

## 灯箱操作方法

对色灯箱通过箱体上对应光源名称的触摸按键控制，物品置于对色灯箱的中央位置，45度是最佳的观测角度。灯箱可以记录灯管的使用时间，灯管在使用超过2000小时后，避免因灯管的老化影响效果，需要更换新的灯管。

## 灯箱保养维护

如果灯箱内壁板沾有污渍时，可使用干净软布蘸碱性低浓度清洁剂抹擦干净，使内框清洁、干燥、避免检测物品损坏灯箱内壁吸光涂层，影响对色效果，如果灯箱内板受到损坏，不能起到吸光作用，应重新更换。灯管使用超时而引起两端发黑老化应更换新灯管。



**PANTONE 对色灯箱** 型号：P3D50CWF/P5D50840  
光源箱 品牌：PANTONE / 爱色丽

配备三种或五种不同的光源，PANTONE在色彩行业举足轻重  
配合同品牌光源箱获得最佳效果。



三光源箱

[点击打开链接详细介绍](#)



五光源箱

[点击打开链接详细介绍](#)

可选型号	描述	日光D50	日光D65	A卤钨灯 (家用黄灯)	紫外光UV	商店光源CWF	商店光源TL84
P3D65840	3光源箱-选项A		✓	✓			✓
P3D50CWF	3光源箱-选项B	✓		✓		✓	

可选型号	描述	日光D50	日光D65	A卤钨灯 (家用黄灯)	紫外光UV	商店光源CWF	商店光源TL84
P5D65840	5光源箱-选项A		✓	✓	✓	✓	✓
P5D50840	5光源箱-选项B	✓		✓	✓	✓	✓



## NEW升级!

爱色丽 Judge QC 光源箱 品牌：爱色丽  
型号：Judge-QC 产地：美国

配备五种不同的光源，日光（可选择 D50、D65 或 D75）冷白荧光、白炽光、紫外光以及可供选择的 U30、U35 或 T184 也可选择双日光模式。



品牌：爱色丽 Spectralight aLight QC  
产地：美国 QC检视灯箱 型号：Spectra

革命性的系统,Spectralight QC 具有最先进的光源系统，自带照度计，同时配有软件，可查看打印光源能量等报告。

**更专业的光源箱!**

[点击打开链接详细介绍](#)

• 符合或者超过目视色彩评估的所有主要国际标准，包括：ASTM D1729、ISO3664、DIN、ANSI 和 BSI

[点击打开链接详细介绍](#)



型号：CAC-600 **绝对性价比!**  
产地：中国

提供四、五、六、七光源四种型号可以选择  
国产品牌，性价比突出，选用进口飞利浦灯管，品质保证！

[点击打开链接详细介绍](#)



VeriVide CAC60对色灯箱

英国老牌灯箱，广泛应用

符合标准：ASTM D1729SAE J361Tappi 7515 BS 950 Part A AS 1580.6001.1

[点击打开链接详细介绍](#)

## PANTONE D65/D65 照明指标贴

LNDS-1PK-D50 LNDS-1PK-D65

要获得正确的色彩你需要先获得正确的照明，新的PANTONE照明指标贴让您轻易获知您的照明环境是否能正确评估、指定及比对色彩。



D50 照明指标贴

[点击打开链接详细介绍](#)



D65 照明指标贴

[点击打开链接详细介绍](#)



## AATCC

变色灰卡/沾色灰卡

型号：AATCC

本灰卡适用于：

GB、ISO、AATCC、DIN、BS、JIS、EN  
标准中的纺织品色牢度评级

[点击打开链接详细介绍](#)



## SDC沾色/变色灰卡

SDC沾色灰卡，国际标准 ISO 105/A03:1993  
用于评估色牢度测试中的变色、沾色，分1-5  
级，半级递增，装于包装套内

[点击打开链接详细介绍](#)



## 评定变/沾色灰色样卡

型号：GB250/251-2008  
国标纺织色卡GB250/251-2008  
评定变/沾色用灰色样卡  
ISO 105/A02-1993  
ISO 105/A03-1993

[点击打开链接详细介绍](#)



## AATCC 六色九级卡

美国原装进口,分9级,也称AATCC颜色转移灰卡，  
用于色转移或沾色程度的视觉评价,5色相(红,黄,  
绿,兰,紫),60色环

[点击打开链接详细介绍](#)





## 微信公众号

扫描官方微信二维码，即可免费在线查询颜色。  
获取前沿色彩资讯，共享高品质色彩服务平台。

[www.qtccolor.com](http://www.qtccolor.com)  
400-678-8050

深圳千通色彩管理有限公司  
地址：深圳市宝安区西乡大道汇一城壹中心1栋西座1208室  
电话：0755-88822260 88855512 传真：0755-88822270  
电邮：store@qtccolor.com

杭州公司  
地址：杭州市萧山区市心北路170号宁安大厦2幢706室  
电话：0571-22915123 22915223 传真：0571-22915223  
电邮：lennon@qtccolor.com

北京公司  
地址：北京市朝阳区十里堡甲3号  
电话：010-57722275 81547021 传真：010-57722275  
电邮：jason@qtccolor.com